

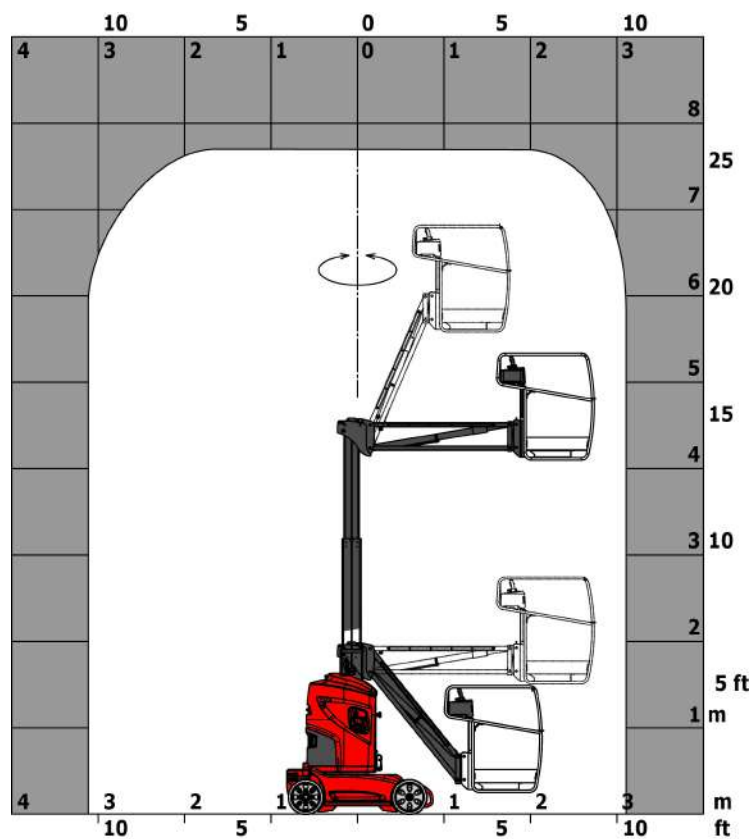
Fiche technique

80 VJR

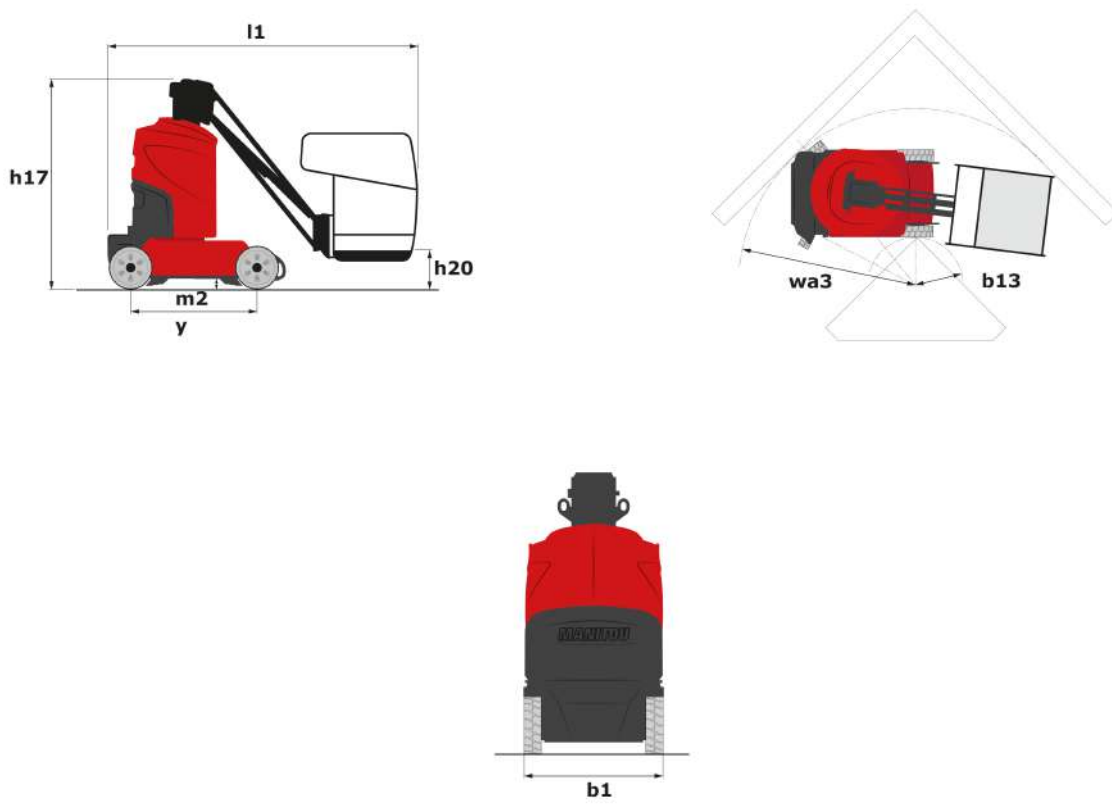
Nacelles Élévatrices Électrique Mât Vertical



Capacités	Métrique
Hauteur de travail	7.65 m
Hauteur de plateforme	5.65 m
Déport de travail	3.24 m
Surplomb	4.24 m
Débattement pendulaire (haut/bas)	70 ° / -70 °
Capacité de panier	200 kg
Rotation de la tourelle	350 °
Nombre de personnes (intérieur/extérieur)	2 / 1
Poids et dimensions	
2.1 - Poids de la nacelle*	2250 kg
2.2 - Dimensions du panier (L x l)	1.11 x 0,93 m
b1 - Largeur hors tout	0.99 m
l1 - Longueur hors tout	2.95 m
h17 - Hauteur hors tout	1.99 m
h20 - Hauteur plancher (accès)	0.47 m
a7 - Déport contrepoids (tourelle 90°)	0.10 m
b13 - Rayon de braquage intérieur	0.59 m
wa3 - Rayon de braquage extérieur	2.09 m
m2 - Garde au sol au centre du châssis	0.09 m
2.16 - Garde au sol plots / barres de stabilités	0.03 m
y - Empattement	1.20 m
Performances	
Vitesse de translation	4.50 km/h
Vitesse de travail	0.65 km/h
Pente franchissable	25 %
Dévers admissible	2 °
Pneumatiques	
Type de pneumatiques	Bandages Non-marquants
Roues motrices (avant/arrière)	0 / 2
Roues directrices (avant/arrière)	2 / 0
Roues freinées (avant/arrière)	0 / 2
Moteur	
Electropompe	3 kW
Batterie (C5)	24 V / -
Chargeur intégré	24 V / 30 Ah
Divers	
Nombre de cycles (EARL)	29
Poinçonnage sur sol dur*	11.10 daN/cm ²
Pression hydraulique disponible maximum	140 bar
Capacité du réservoir hydraulique	22 l



Schémas d'encombrement



Équipements

Standard

Alarme sonore et témoins lumineux (dévers, surcharge, descente)

Indicateur de témoin de charge batteries

Easy Manager

Technologie bus CAN

Interrupteur d'arrêt d'urgence dans panier et la tourelle

Protection nid de poule fixe

Horamètre

Aide au diagnostic intégré

Descente manuelle de secours

Chargeur intégré

Freinage de type négatif sur roues arrières

Pneus à bandages non marquants

Pendulaire

panier ajouré

Commandes proportionnelles

Anneaux d'élingage et d'arrimage

Boîte à outils dans panier

Batterie de traction

Fourreaux porte-fourches

Optionnel

Prise 230V avec disjoncteur différentiel

Prédisposition 230V

Prédisposition air

Bip sur tous mouvements

Huile biodégradable

Remplissage centralisé de la batterie

Feu à éclats

Rapport de vérification initiale avant mise en service

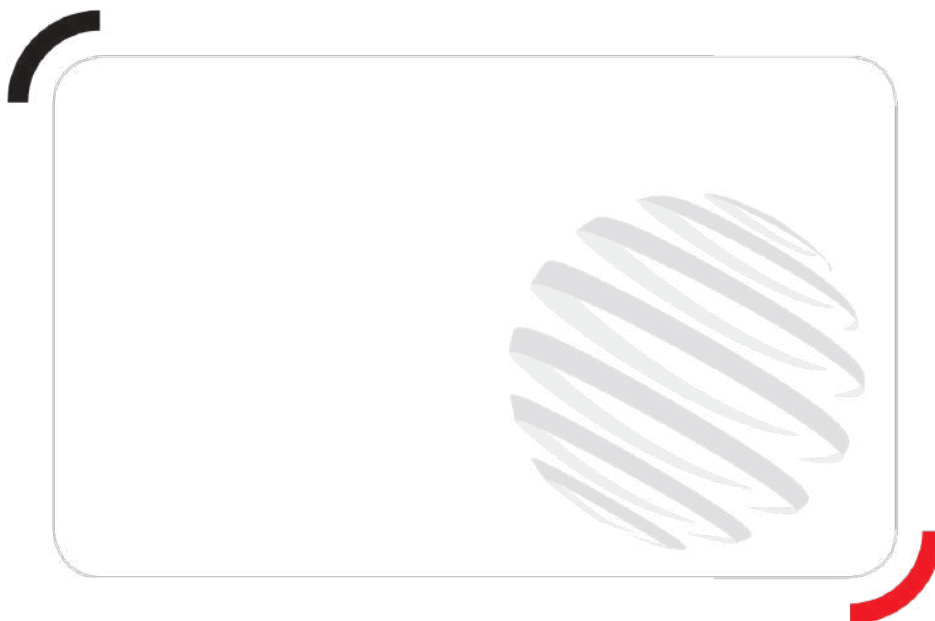
Huile grand froid

Peinture personnalisée

Harnais de sécurité

SMS : Safe Man System

Working light



Siège Social
430 rue de l'Aubinière - 44150 Ancenis Cedex - France
Tel: +33(0)2 40 09 10 11 - Fax: +33 (0)2 40 09 10 97
www.manitou.com



Cette publication présente le descriptif des versions et possibilités de configuration des produits Manitou qui peuvent différer en équipement. Les équipements présentés dans cette brochure peuvent être de série, en option, ou non disponibles suivant les versions. Manitou se réserve le droit, à tout moment et sans préavis, de modifier les spécifications décrites et représentées. Les spécifications portées n'engagent pas le constructeur. Pour plus de détails, contactez votre concessionnaire Manitou. Document non contractuel. Présentation des produits non contractuelle. List des spécifications non exhaustive. Les logos ainsi que l'identité visuelle de l'entreprise sont la propriété de Manitou et ne peuvent être utilisés sans autorisation. Tous droits réservés. Les photos et schémas contenus dans la présente brochure ne sont fournis qu'à des fins de consultation et à titre indicatif.

MANITOU BF SA - Société anonyme à conseil d'administration - Capital social : 39 547 824 euros - 857 802 508 RCS Nantes